

# 島根

Vol. 13 (一社) 島根県歯科医師会



歯じやないの!?

原因は

歯が痛いのに

えっ?!



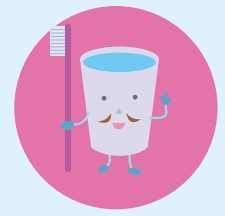
歯ッピーおろちびくん



「非歯原性歯痛」について、詳しくは裏面をチェック!



# 非歯原性歯痛



には次の種類があります

非歯原性歯痛の分類（口腔顔面痛学会による）

## 1 筋・筋膜性歯痛

噛むときに使う筋肉  
などが関連しています



## 2 神経障害性歯痛

歯や口の周りの  
神経の障害が原因です



## 3 神経血管性歯痛

様々な頭痛の  
関連痛です



## 4 上顎洞性歯痛

副鼻腔の  
病気が原因です



## 5 心臓性歯痛

心臓の病気が  
原因です



## 6 精神疾患または 心理社会的要因 による歯痛



## 7 特発性歯痛 (非定型歯痛を含む) 種々の検査をしても 原因が不明



## 8 その他 さまざまな疾患に より生じる歯痛 (血管炎や腫瘍など)



## 非歯原性歯痛の治療について

かかりつけの歯科だけでなく、  
**他の医療機関と協力したり  
紹介していただいたりが必要**  
になります。

非歯原性歯痛の治療

かかりつけ  
の歯科

+

他の医療機関  
と協力、紹介してもら



## 治療は焦らずに!

まだまだ未解決の問題も多く、診断や治療が難しい場合も少なくありません。

痛みの苦痛を一刻でも早く何とかしてほしい気持ちになるのは仕方がないことですが、**原因がはっきりしない場合は、あえて何も侵襲的な処置は行わずに、しばらく時間を置いてしっかりと診断をつけてから処置をすることがとても大切です。**拙速な処置は問題を解決できないだけでなく悪化させることになってしまう危険性が高いのです。

歯科治療は、ひとたび処置を開始すれば元に戻せない不可逆的なものが多いため、**あえて何もしないで経過を見るということも重要な選択肢の一つになります。**