

あなたの元氣  
健康  
サポート!

健診料  
無料

# 後期高齢者 LED<sup>レド</sup>O健診 歯科口腔健診

元気に歩く 食べる 笑う ために!



## LED<sup>レド</sup>O健診 5つの全身チェック!

疲れやすい、  
食べ物が噛みにくい  
などの悩みは  
ありませんか?

悩んでいる方は  
ぜひ健診を

### 1 歯科・ 口腔内健診

むし歯、歯周病、入れ歯の  
状態などを確認。



### 2 グミ検査

「噛む力」を数値で  
客観的にチェック。



歯だけじゃない!  
あなたの全身と  
健康を守る  
進化系ヘルスチェック!

### 3 身長・ 体重測定

栄養状態や体格の  
変化をチェック。



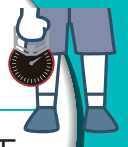
### 4 (ふくらはぎの太さ) 下腿周囲長 の測定

隠れた筋肉の衰え  
(サルコペニア)の  
リスクをチェック。



### 5 握力測定

全身の筋力と、ロコモ  
(運動機能の低下)の  
リスクをスクリー  
ニング。



毎年健診で  
ずっと健康!

ご存知  
ですか?

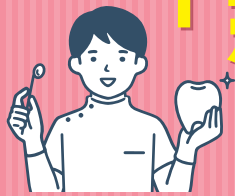
「噛む力」と「全身の筋肉・栄養状態」の衰えは密接に関係していて、  
どちらも要介護状態につながる大きなリスクです。

あなたの健診データが「宝物」に! 健診は毎年受けましょう!

島根県後期高齢者医療広域連合 / (一社) 島根県歯科医師会

詳しくは  
うら面に





# 「無料」で受けられる健診 だからこそ、



## 私たちは「継続」を強くおすすめします。



いつもの  
歯医者さんの  
健診でしょ？

いいえ、  
違います！



### 後期高齢者歯科口腔健診 (LEDO健診)とは

2015年から後期高齢者を対象に実施している「後期高齢者歯科口腔健康診査」の略称です。  
(実施主体：島根県後期高齢者医療広域連合、協力：(一社)島根県歯科医師会)  
目的は、「オーラルフレイル(口腔機能の低下)とそれに伴う虚弱状態」を予防し、健康寿命を延ばすことです。

### 健診内容

- 健診料：無料
- 所用時間：約30分
- 対象：今年度 **76歳から85歳**になられる方
- 健診期間：市町村によって異なります
- 受診方法：かかりつけ歯科医院または、

受診券が  
届いている方

最寄りの歯科医院に電話で

**「後期高齢者歯科口腔健診希望」**  
と伝えてご予約をお願いします。



※一部、健診を行っていない  
歯科医院もありますので、ご了承ください。

あなたの  
健診データが

“宝物”に!



### 健診は毎年受けましょう!

健康状態の衰えは、急にはやってきません。  
握力や噛む力など、計測値の「わずかな変化」を毎年記録することで、「いつから衰えが始まったのか」を早期に発見できます。(経年変化こそ重要!)  
変化に気づけば、栄養指導や運動指導など、手遅れになる前に対策を講じることができます。  
今年の自分と、来年の自分を比較しましょう!

受診券が  
届いたら  
健診のご予約を

当院の予約は  
こちらから

院長: